

MANUAL LATIHAN

MODUL HCM-PAYROLL

HCM-1004 Pengenalan Kepada Query Data Induk Pegawai

Versi 1.0

JABATAN AKAUNTAN NEGARA MALAYSIA



Manual Latihan ini adalah dokumen rujukan untuk latihan 1GFMS. Tiada bahagian daripada dokumen ini boleh diterbitkan semula, dicetak semula, disimpan di dalam bentuk yang boleh diguna semula dalam sebarang bentuk atau dengan apa-apa cara tanpa kebenaran daripada Jabatan Akauntan Negara Malaysia (JANM).

PINDAAN DOKUMEN

Dokumen ini telah dipinda dengan keterangan berikut:-

NO	VERSI	TARIKH	DIKEMASKINI OLEH	CATATAN
1	1.0	31 Jan 2015	Aisyah Binti Borhan	Pertama kali diterbitkan.

ISI KANDUNGAN

1.0	PENGENALAN	4
1.1	Pengenalan Kepada Query Data Induk Pegawai	4
1.2	Objektif	4
2.0	LANGKAH-LANGKAH	5

1.0 PENGENALAN

1.1 Pengenalan Kepada Query Data Induk Pegawai

Proses ini digunakan untuk menjana laporan data induk pegawai menggunakan **query**.

Manual ini akan menerangkan langkah-langkah untuk menjana **query** ZHRPY_IT0001-Org Assignment (IT0001). Bagi menjana **query** yang lain ulangi langkah-langkah yang sama dengan memilih **query** yang berkaitan.

Capaian ke transaksi boleh dilakukan dengan menaip kod transaksi pada kotak arahan atau melalui menu berikut:

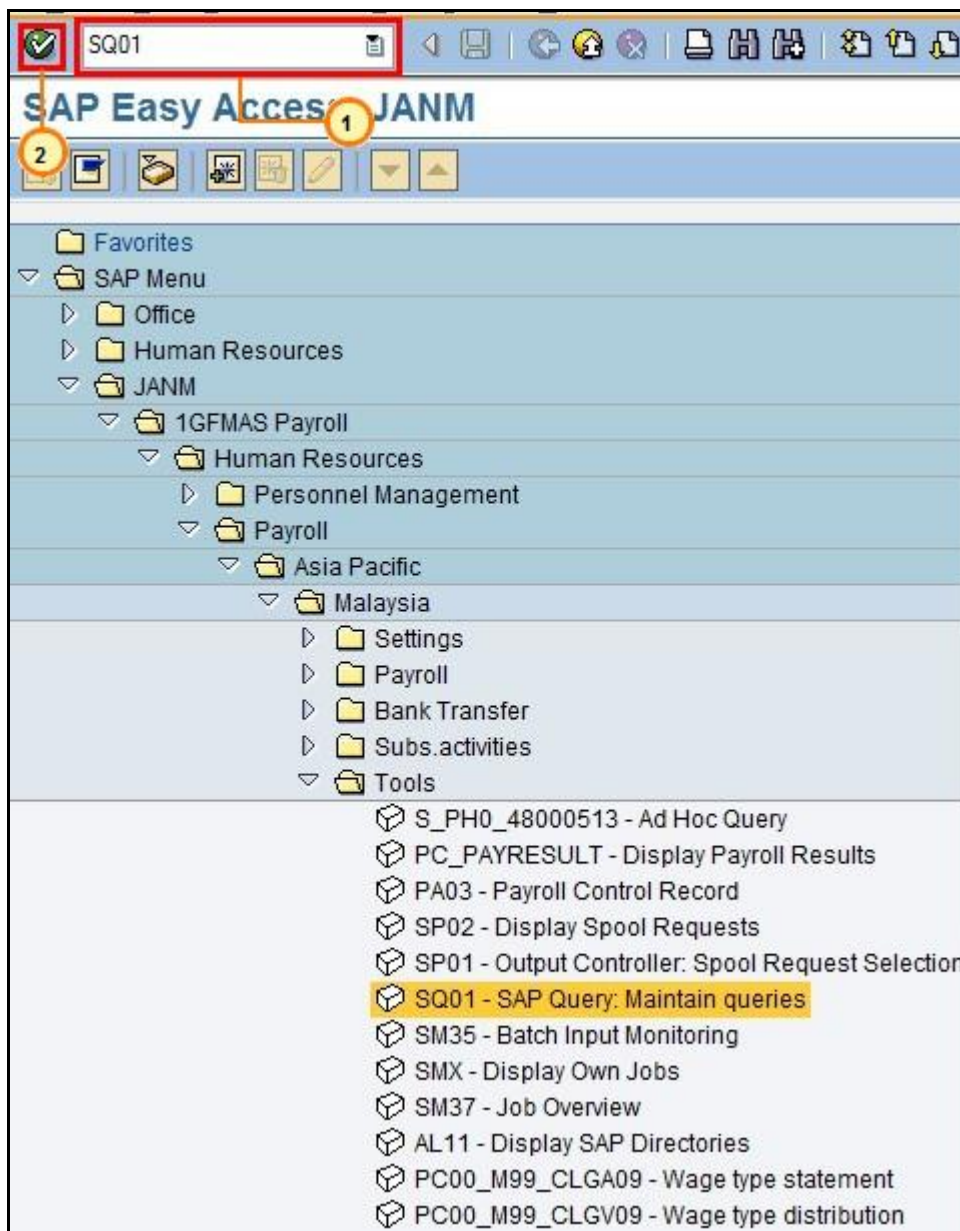
Transaksi	Menu
SQ01	JANM > 1GFMAS Payroll > Human Resources > Payroll > Asia Pacific > Malaysia > Tools > SAP Query: Maintain queries

1.2 Objektif

Pengguna akan mengetahui cara untuk menjana laporan data induk pegawai menggunakan **Query**.

2.0 LANGKAH-LANGKAH

1. Skrin **SAP Easy Access JANM** dipaparkan.



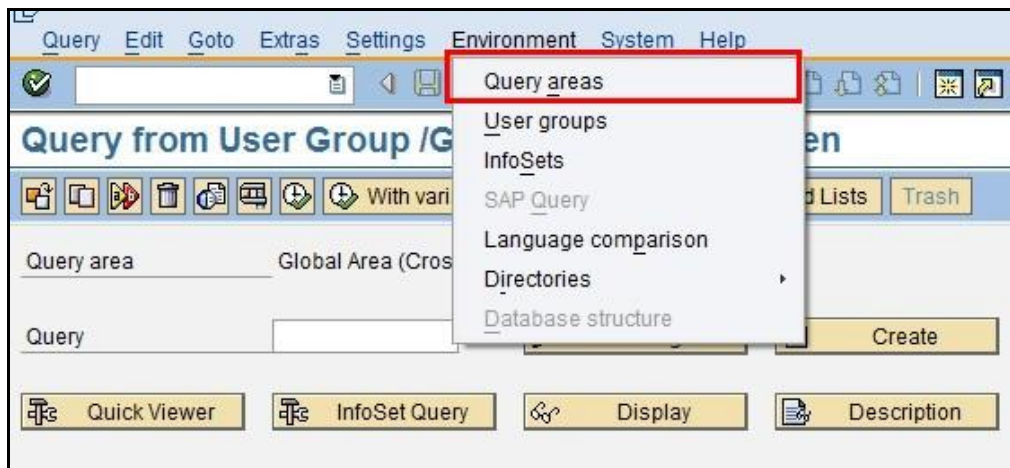
No.	Nama Medan/ Butang	Mandatori (M)	Tindakan	Catatan
1	Medan Arahan		Pada Medan Arahan, masukkan data sebagai contoh " SQ01 ".	
2	Enter		Klik Enter .	

2. Skrin **Query from User Group /GRC/APPL: Initial Screen** dipaparkan.

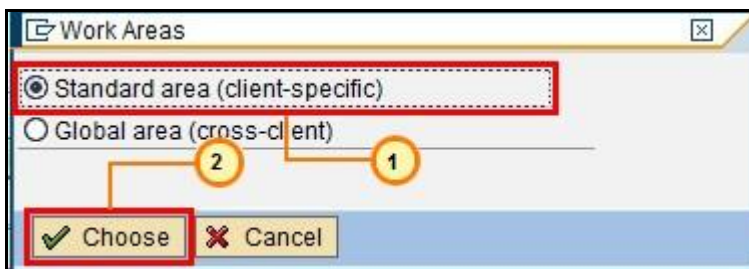


No.	Nama Medan/ Butang	Mandatori (M)	Tindakan	Catatan
1	Environment	M	Klik Environment pada menu bar.	

3. Klik pada **Query areas** atau tekan **a**.

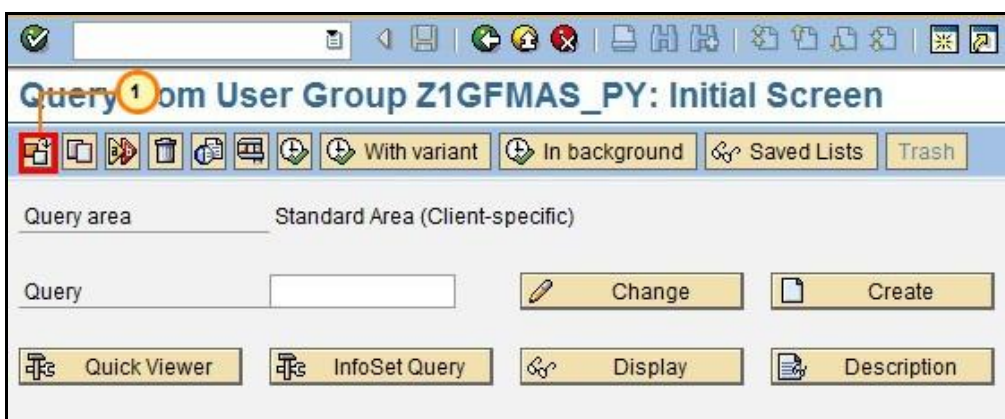


4. Skrin **Work Areas** dipaparkan.



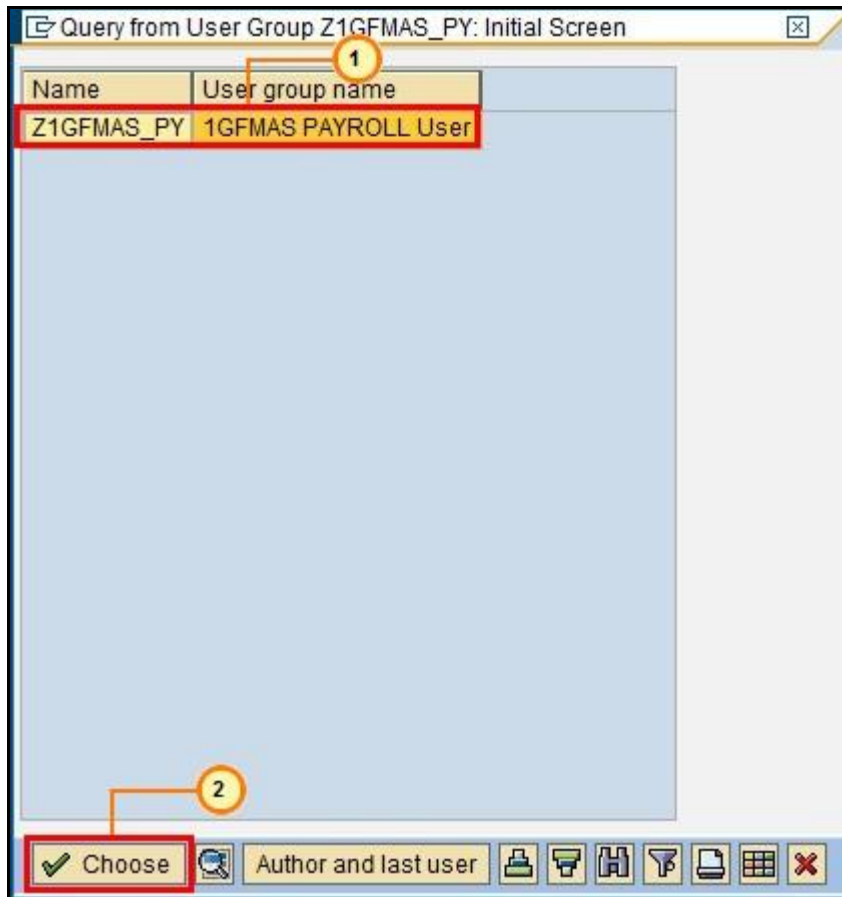
No.	Nama Medan/ Butang	Mandatori (M)	Tindakan	Catatan
1	Standard area (client-specific)	M	Klik pilihan Standard area (client-specific) .	
2	Choose	M	Klik Choose .	

5. Skrin **Query from User Group Z1GFMAS_PY: Initial Screen** dipaparkan.



No.	Nama Medan/ Butang	Mandatori (M)	Tindakan	Catatan
1	Other user group		Klik Other user group .	

6. Skrin Query from User Group Z1GFMAS_PY: Initial Screen dipaparkan.



No.	Nama Medan/ Butang	Mandatori (M)	Tindakan	Catatan
1	Z1GFMAS		Klik pada Z1GFMAS .	
2	Choose		Klik Choose .	

7. Skrin Query from User Group Z1GFMAS_PY: Initial Screen dipaparkan.

Query from User Group Z1GFMAS_PY: Initial Screen

Query area: Standard Area (Client-specific)

Query: Change Create

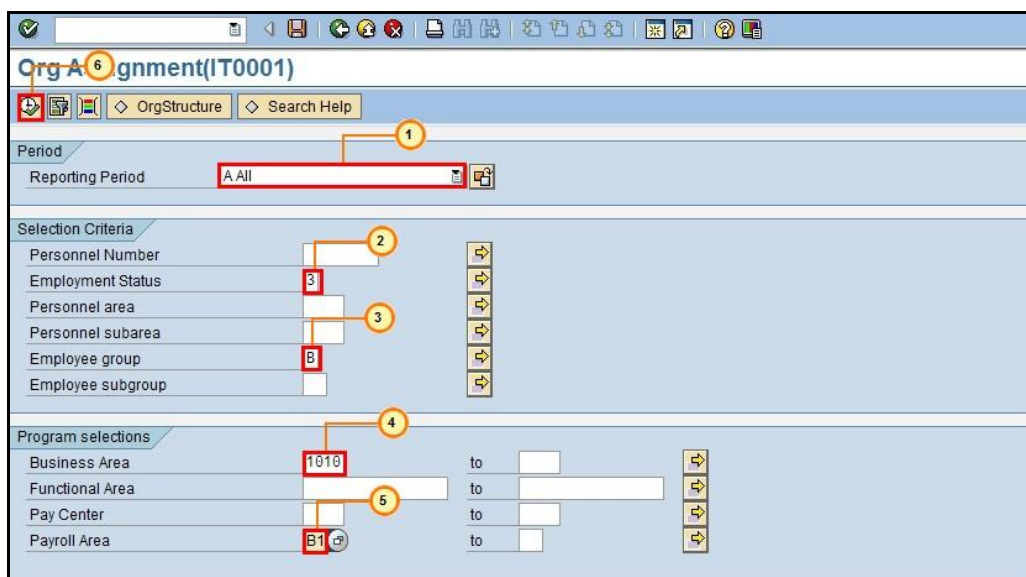
Quick Viewer InfoSet Query Display Description

Queries of user group Z1GFMAS_PY : 1GFMAS PAYROLL User

Name	Title	InfoSet	Logical Database	Table/View/InfoSet Title	InfoSet Title
ZHRPY_IT0000	Action	Z1GFMAS_PAYROLL	PNPCE		1GFMAS PAYROLL
ZHRPY_IT0001	Org Assignment(IT0001)	Z1GFMAS_PAYROLL	PNPCE		1GFMAS PAYROLL
ZHRPY_IT0002	Personnel Data (IT0002+IT0077)	Z1GFMAS_PAYROLL	PNPCE		1GFMAS PAYROLL
ZHRPY_IT0003	Payroll Status	Z1GFMAS_PAYROLL	PNPCE		1GFMAS PAYROLL
ZHRPY_IT0006	Senarai Rumah Sewa Kerajaan	Z1GFMAS_PAYROLL	PNPCE		1GFMAS PAYROLL
ZHRPY_IT0007	Planned Working Time	Z1GFMAS_PAYROLL	PNPCE		1GFMAS PAYROLL
ZHRPY_IT0008	Basic Pay	Z1GFMAS_PAYROLL	PNPCE		1GFMAS PAYROLL
ZHRPY_IT0009	Bank Info	Z1GFMAS_PAYROLL	PNPCE		1GFMAS PAYROLL
ZHRPY_IT0014	Recurring Payment/Deductions	Z1GFMAS_PAYROLL	PNPCE		1GFMAS PAYROLL
ZHRPY_IT0015	Additional Payments	Z1GFMAS_PAYROLL	PNPCE		1GFMAS PAYROLL
ZHRPY_IT0019	Monitoring of Tasks	Z1GFMAS_PAYROLL	PNPCE		1GFMAS PAYROLL
ZHRPY_IT0041	Date Specifications	Z1GFMAS_PAYROLL	PNPCE		1GFMAS PAYROLL
ZHRPY_IT0057	Personal Deductions	Z1GFMAS_PAYROLL	PNPCE		1GFMAS PAYROLL
ZHRPY_IT0077	Additional Personal Data	Z1GFMAS_PAYROLL	PNPCE		1GFMAS PAYROLL
ZHRPY_IT0105	Communication	Z1GFMAS_PAYROLL	PNPCE		1GFMAS PAYROLL
ZHRPY_IT0185	Personal IDs	Z1GFMAS_PAYROLL	PNPCE		1GFMAS PAYROLL
ZHRPY_IT0196	EPF	Z1GFMAS_PAYROLL	PNPCE		1GFMAS PAYROLL
ZHRPY_IT0197	SOCSSO	Z1GFMAS_PAYROLL	PNPCE		1GFMAS PAYROLL
ZHRPY_IT0198	Schedular Tax Deduction	Z1GFMAS_PAYROLL	PNPCE		1GFMAS PAYROLL
ZHRPY_IT0199	Additional Tax	Z1GFMAS_PAYROLL	PNPCE		1GFMAS PAYROLL

No.	Nama Medan/ Butang	Mandatori (M)	Tindakan	Catatan
1	ZHRPY_IT0001 Org Assignment (IT0001)		Klik pada pilihan ZHRPY_IT0001 Org Assignment (IT0001).	
2	Execute (F8)	M	Klik Execute (F8).	

8. Skrin **Org Assignment(IT0001)** dipaparkan.



No.	Nama Medan/ Butang	Mandatori (M)	Tindakan	Catatan
1	Reporting Period		Klik pada pilihan All .	
2	Employment Status		Pada medan Employment Status , masukkan status pegawai sebagai contoh "3". Jika Perlu.	Status pegawai:- 0-Withdrawn 1-Inactive 3-Active
3	Employment group		Pada medan Employment group , masukkan kumpulan pekerja pegawai sebagai contoh "B". Jika Perlu.	Kumpulan pekerja pegawai:- A - Jwtn Tetap B - Jwtn Bkn Tetap KBB C - Jwtn Bkn Tetap KBH D - Lain-lain
4	Business Area		Pada medan Business Area , masukkan Business Area sebagai contoh "1010".	
5	Payroll Area		Pada medan Payroll Area , masukkan Payroll Area sebagai contoh "B1". Jika Perlu.	
6	Execute (F8)		Klik Execute (F8) .	

9. Skrin Org Assignment (IT0001) dipaparkan.

Org Assignment(IT0001) SAP

Org Assignment(IT0001)

Skrin Execute (F8) dipaparkan.

Org Assignment(IT0001)

BusA	Business Area	PA	Personnel Area	PSubarea	Personnel Subarea	Functional Area	Pay Center	Pay Center	Pers.No.	Personnel Number
1010	JANM NEGERI SELANGOR	D4	KSU Kem Kesihatan	42	Kem Kesihatan	42060101	0481	Pengarah Hospital Tengku Ampuan Rahimah	01446129	Thirumal A.L.C.M. Manickam
1010	JANM NEGERI SELANGOR	D4	KSU Kem Kesihatan	42	Kem Kesihatan	42062801	0601	Hospital Serdang	03348398	Abdul Karim Bin Haji Tajudin
1010	JANM NEGERI SELANGOR	D6	KSU Kem Belia Dan Sukan	46	Kem Belia&Sukan	46170000	0041	Peng.P.Latihan Belia Dusun Tua Sel. 041	14279913	Mohd Ezuan Bin Tanuri
1010	JANM NEGERI SELANGOR	D4	KSU Kem Kesihatan	42	Kem Kesihatan	42060401	0018	Pengarah Hospital Kajang	14896906	Clarence Kavetha AP S.S. Dani
1010	JANM NEGERI SELANGOR	D4	KSU Kem Kesihatan	42	Kem Kesihatan	42060101	0481	Pengarah Hospital Tengku Ampuan Rahimah	14958839	Harta Marichertha
1010	JANM NEGERI SELANGOR	A5	SU Suruhanjaya Pilihan Raya	14	SPR	14080100	0039	Jabatan Pilihanraya Negeri Selangor	20203005	ANISAH BT YAAKUB
1010	JANM NEGERI SELANGOR	D4	KSU Kem Kesihatan	42	Kem Kesihatan	42062701	0600	Hospital Ampang	20203857	Muhammad Nabeel Bin Ishak
1010	JANM NEGERI SELANGOR	D4	KSU Kem Kesihatan	42	Kem Kesihatan	42061401	0007	Pegawai Kesihatan Pejabat Kesihatan	20209095	Mohd Hafiz Bin Mohamad Yaacob
1010	JANM NEGERI SELANGOR	B2	Kuala Seliausaha Negara	20	JPM	20400801	0022	Pejabat Perpaduan Negeri Selangor	20329421	Noorliza bt Ramli
1010	JANM NEGERI SELANGOR	A5	SU Suruhanjaya Pilihan Raya	14	SPR	14080100	0039	Jabatan Pilihanraya Negeri Selangor	20335467	MOHAMED SHAHEED B. MOHAMMAD
1010	JANM NEGERI SELANGOR	A5	SU Suruhanjaya Pilihan Raya	14	SPR	14080100	0039	Jabatan Pilihanraya Negeri Selangor	20335479	NURUL ATIQAH BINTI MOHAMMAD
1010	JANM NEGERI SELANGOR	A5	SU Suruhanjaya Pilihan Raya	14	SPR	14080100	0039	Jabatan Pilihanraya Negeri Selangor	20346703	FARIHATUN NADZIRAH BINTI SITI
1010	JANM NEGERI SELANGOR	A5	SU Suruhanjaya Pilihan Raya	14	SPR	14080100	0039	Jabatan Pilihanraya Negeri Selangor	20360609	MUHAMMAD DAYULIN BIN MOHD
1010	JANM NEGERI SELANGOR	A5	SU Suruhanjaya Pilihan Raya	14	SPR	14080100	0039	Jabatan Pilihanraya Negeri Selangor	20365623	MUHAMMAD FADHLIHAZ BIN MUHAMMAD
1010	JANM NEGERI SELANGOR	A5	SU Suruhanjaya Pilihan Raya	14	SPR	14080100	0039	Jabatan Pilihanraya Negeri Selangor	20378709	MUHAMMAD AMINUNUDIN BIN JALIL
1010	JANM NEGERI SELANGOR	A5	SU Suruhanjaya Pilihan Raya	14	SPR	14080100	0039	Jabatan Pilihanraya Negeri Selangor	20378114	JESSICA MAYAN ANAK GRAMAM
1010	JANM NEGERI SELANGOR	A5	SU Suruhanjaya Pilihan Raya	14	SPR	14080100	0039	Jabatan Pilihanraya Negeri Selangor	20396055	SITI BALQIS BINTI MUHAJIR
1010	JANM NEGERI SELANGOR	A5	SU Suruhanjaya Pilihan Raya	14	SPR	14080100	0039	Jabatan Pilihanraya Negeri Selangor	20396056	NORAZLIN BINTI AHMAD
1010	JANM NEGERI SELANGOR	A5	SU Suruhanjaya Pilihan Raya	14	SPR	14080100	0039	Jabatan Pilihanraya Negeri Selangor	20396058	NUR SHAKIRA BINTI MOHAMMAD
1010	JANM NEGERI SELANGOR	A5	SU Suruhanjaya Pilihan Raya	14	SPR	14080100	0039	Jabatan Pilihanraya Negeri Selangor	20396059	MOHD HATTA BIN ABDULLAH
1010	JANM NEGERI SELANGOR	A5	SU Suruhanjaya Pilihan Raya	14	SPR	14080100	0039	Jabatan Pilihanraya Negeri Selangor	20417641	Fatin Nabihah Binti Ismail
1010	JANM NEGERI SELANGOR	A5	SU Suruhanjaya Pilihan Raya	14	SPR	14080100	0039	Jabatan Pilihanraya Negeri Selangor	20417671	Suriyani Binti Md Mashor @ Mast
1010	JANM NEGERI SELANGOR	A5	SU Suruhanjaya Pilihan Raya	14	SPR	14080100	0039	Jabatan Pilihanraya Negeri Selangor	20417682	Nur Hafizah Binti Zainudin
1010	JANM NEGERI SELANGOR	A5	SU Suruhanjaya Pilihan Raya	14	SPR	14080100	0039	Jabatan Pilihanraya Negeri Selangor	20426812	NORAFIDAH BINTI AZIZ
1010	JANM NEGERI SELANGOR	A5	SU Suruhanjaya Pilihan Raya	14	SPR	14080100	0039	Jabatan Pilihanraya Negeri Selangor	20430887	Muhammad Khairul bin Abdul K
1010	JANM NEGERI SELANGOR	A5	SU Suruhanjaya Pilihan Raya	14	SPR	14080100	0039	Jabatan Pilihanraya Negeri Selangor	20430889	Nazrah binti Sakdom
1010	JANM NEGERI SELANGOR	A5	SU Suruhanjaya Pilihan Raya	14	SPR	14080100	0039	Jabatan Pilihanraya Negeri Selangor	20430917	Asy syahirah binti Rahimad

130 | dewon1 | INS