

Rujukan : KKLW.SM.100-4/3 (23)
Tarikh : 10 Ogos 2006

Semua Ketua Bahagian
Semua Ketua Unit
Kementerian Kemajuan Luar Bandar dan Wilayah

**SURAT PEKELILING KETUA SETIAUSAHA
KEMENTERIAN KEMAJUAN LUAR BANDAR DAN WILAYAH
BIL. 6 TAHUN 2006**

**PEWUJUDAN BAHAGIAN PEMBANGUNAN
DI KEMENTERIAN KEMAJUAN LUAR BANDAR DAN WILAYAH
SECARA PENTADBIRAN**

Dengan hormatnya dimaklumkan bahawa satu keputusan telah dicapai untuk mewujudkan Bahagian Pembangunan di Kementerian Kemajuan Luar Bandar dan Wilayah (KKLW) secara pentadbiran mulai 15 Ogos 2006.

2. Untuk makluman Y.Bhg. Dato'/tuan/puan Bahagian Pembangunan KKLW ini merupakan:

- i. penggabungan satu Bahagian dan Unit sedia ada iaitu Bahagian Prasarana, Utiliti dan Ameniti Sosial (PD) di bawah Sektor Sosial dan Unit Khidmat Teknikal (UKT) di bawah Sektor Khidmat Pengurusan;

- ii. akan diterajui oleh seorang Setiausaha Bahagian, Pegawai Tadbir dan Diplomatik Gred Utama C yang bertanggungjawab kepada Timbalan Ketua Setiausaha (Sosial), Pegawai Tadbir dan Diplomatik Gred Utama B. Bahagian ini mempunyai dua Timbalan Setiausaha Bahagian iaitu Timbalan Setiausaha Bahagian (Prasarana, Utiliti dan Ameniti Sosial), Pegawai Tadbir dan Diplomatik Gred M54 dan Timbalan Setiausaha Bahagian (Teknikal), Jurutera Gred J54;
- iii. mengguna pakai senarai perjawatan dan struktur organisasi sedia ada di Bahagian PD dan UKT dan
- iv. mengguna pakai fungsi dan tugas sedia ada di Bahagian PD dan UKT.

3. Langkah ini diambil bagi memantapkan penyelarasan pengurusan dan pelaksanaan setiap projek di peringkat Kementerian supaya lebih berkesan serta mencapai matlamat untuk pembangunan luar bandar.

4. Sehubungan itu, Carta Organisasi dan Carta Fungsi Bahagian Pembangunan KKLW adalah seperti di **LAMPIRAN A** dan **LAMPIRAN B**. Carta Organisasi dan Carta Fungsi KKLW yang baru setelah disusun semula secara pentadbiran adalah seperti di **LAMPIRAN C** dan **LAMPIRAN D**.

5. Semua Bahagian/Unit setiap Agensi di Kementerian adalah diminta memberi kerjasama yang sewajarnya dalam usaha pewujudan Bahagian Pembangunan secara pentadbiran ini.

6. Segala kerjasama yang diberikan amat dihargai dan disanjung tinggi.

Sekian, terima kasih.

“ BERKHIDMAT UNTUK NEGARA ”

Saya yang menurut perintah,

DATUK DR. MOHD TAP BIN SALLEH

s.k.

Ketua Pengarah RISDA

Ketua Eksekutif FELCRA

Ketua Pengarah KEMAS

Ketua Pengarah JHEOA

Pengurus Besar KEDA

Pengurus Besar KEJORA

Pengurus Besar KETENGAH

Pengurus Besar KESEDAR

Edaran Dalaman;

Y.Bhg. TKSU (S)

Y.Bhg. TKSU (E)

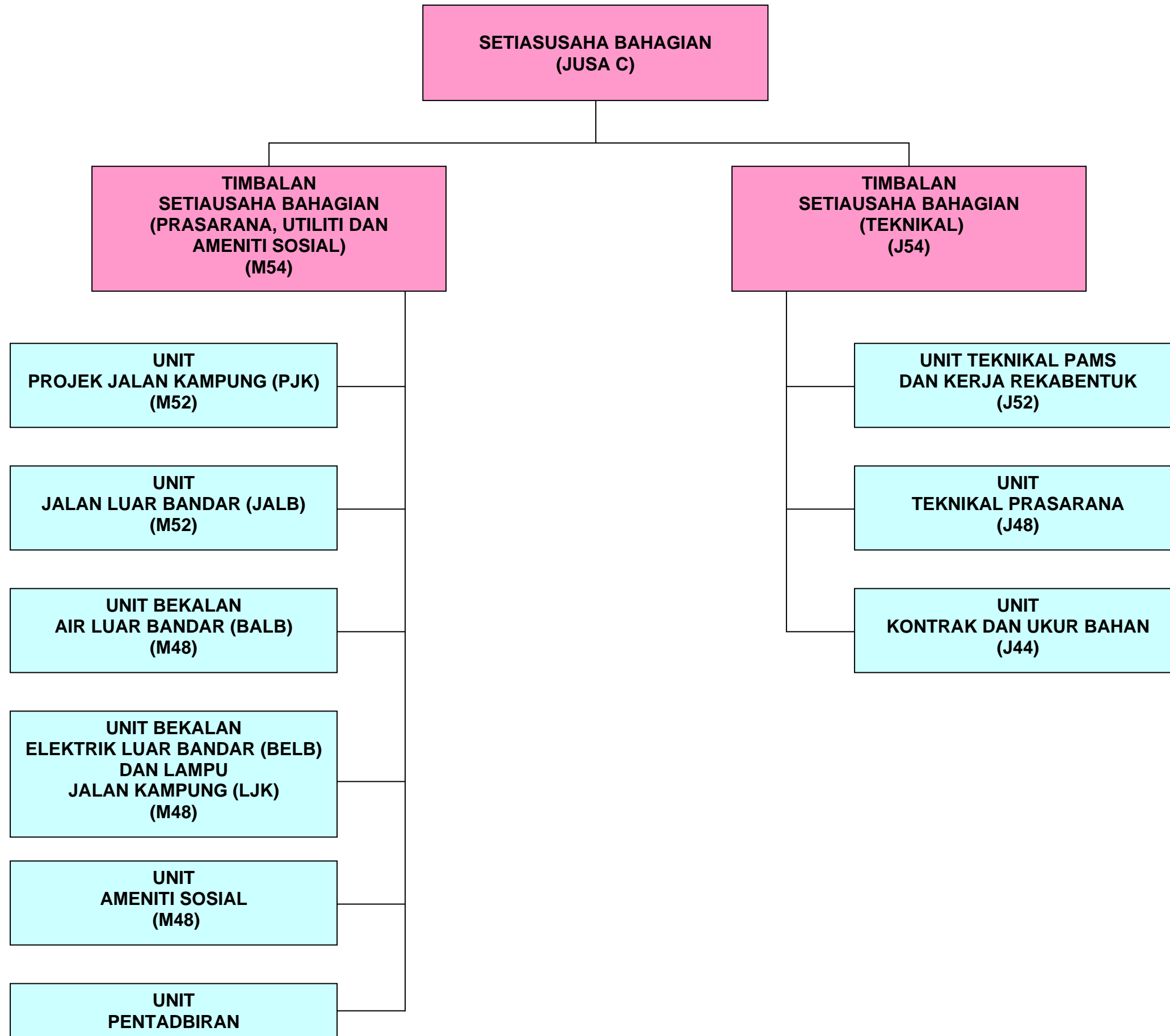
Y.Bhg. SUBK (KP)

SUSK kepada Y.B. Menteri

SUSK kepada Y.B. Datuk Dr. Tiki Lafe

SUSK kepada Y.B. Dato' Zainal Abidin bin Osman

**CARTA ORGANISASI
BAHAGIAN PEMBANGUNAN
KEMENTERIAN KEMAJUAN LUAR BANDAR DAN WILAYAH**



**CARTA FUNGSI
BAHAGIAN PEMBANGUNAN
KEMENTERIAN KEMAJUAN LUAR BANDAR DAN WILAYAH**

SETIAUSAHA BAHAGIAN

**PRASARANA, UTILITI DAN
AMENITI SOSIAL**

KHIDMAT TEKNIKAL

**UNIT PROJEK
JALAN KAMPUNG (PJK)**

**UNIT
PROJEK JALAN LUAR
BANDAR (JALB)**

**UNIT
BEKALAN AIR LUAR
BANDAR (BALB)**

**UNIT BEKALAN ELEKTRIK
LUAR BANDAR (BELB)
DAN LAMPU JALAN
KAMPUNG (LJK)**

**UNIT
AMENITI SOSIAL**

**UNIT
TEKNIKAL PAMS DAN
KERJA REKA
BENTUK**

**UNIT
TEKNIKAL
PRASARANA**

- Merancang dasar dan strategi bagi Program Naik Taraf Jalan Kampung dan Senggara Jalan Kampung (PJK)
- Mewujudkan jaringan kerjasama dan hubungan strategik dengan agensi pelaksana Program PJK
- Menguruskan Belanjawan Program PJK
- Mengurus, mengesan dan memantau pelaksanaan Program PJK
- Mengkaji, menilai dan memperakukan kualiti dan teknologi pelaksanaan Program PJK
- Menyelaras, mengurus pembangunan dan menyelenggarakan pangkalan data/sistem maklumat Program PJK
- Mengemas kini prestasi pelaksanaan fizikal dan kewangan serta melapur prestasi Program PJK

- Merancang dasar strategi bagi Program Luar Bandar (JALB)
- Mewujudkan jaringan dan hubungan strategi dengan agensi pelaksana Program JALB.
- Mengurus, mengesan dan memantau pelaksanaan Program JALB.
- Mengkaji, menilai dan memperakukan kualiti dan teknologi pelaksanaan Program JALB
- Menyelaras, mengurus pembangunan dan menyelenggarakan pangkalan data/ sistem maklumat Program JALB.
- Mengemaskinikan prestasi pelaksanaan fizikal dan kewangan serta melapur prestasi program JALB.

- Merancang dasar dan strategi bagi Program Bekalan Air Luar Bandar (BALB)
- Mewujudkan jaringan dan hubungan strategi dengan agensi pelaksana Program BALB
- Mengurus belanjawan Program BALB
- Mengurus, mengesan dan memantau pelaksanaan program BALB
- Mengkaji, menilai dan memperakukan kualiti dan teknologi pelaksanaan Program BALB
- Menyelaras, mengurus pembangunan dan menyelenggarakan pangkalan data/sistem maklumat Program BALB
- Mengemas kini prestasi pelaksanaan fizikal dan kewangan serta melapur prestasi Program BALB

- Merancang dasar dan strategi bagi Program Bekalan Elektrik Luar Bandar (BELB) dan Lampu Jalan Kampung (LJK)
- Mewujudkan jaringan dan hubungan strategik dengan agensi pelaksana Program BELB dan LJK
- Mengurus belanjawan Program BELB dan LJK
- Mengurus, mengesan dan memantau pelaksanaan Program BELB dan LJK
- Mengkaji, menilai dan memperakukan kualiti dan teknologi pelaksanaan Program BELB dan LJK
- Menyelaras, mengurus pembangunan dan menyelenggarakan pangkalan data/sistem maklumat Program BELB dan LJK
- Mengemas kini prestasi pelaksanaan fizikal dan kewangan serta melapur prestasi Program BELB

- Merancang dasar dan strategi bagi program Ameniti Sosial
- Mewujudkan jaringan dan hubungan strategik dengan agensi pelaksana Program Ameniti Sosial
- Mengurus belanjawan Program Ameniti Sosial
- Mengurus, mengesan dan memantau pelaksanaan Program Ameniti Sosial
- Mengkaji, menilai dan memperakukan kualiti dan teknologi pelaksanaan Program Ameniti Sosial
- Menyelaras, mengurus pembangunan dan menyelenggarakan pangkalan data/sistem maklumat Program Ameniti Sosial
- Mengemas kini prestasi pelaksanaan fizikal dan kewangan serta melapur prestasi Program Ameniti Sosial

Khidmat Nasihat Teknikal/
Kerja Reka bentuk

- Pengurusan projek program-program yang dilaksanakan oleh bahagian-bahagian KKLW seperti Ameniti Sosial, Pembasmian Kemiskinan, Ekonomi Desa dan Wilayah dan Kawasan, bahagian ICT serta pengurusan fasiliti INFRA

Khidmat Nasihat
Teknikal

- Memberi khidmat nasihat teknikal untuk projek BALB, JALB dan PJK
- Membuat Pengawasan dan Penyeliaan Projek untuk program-program BALB, JALB dan PJK, serta mengurus aset dan fasiliti KEMAS

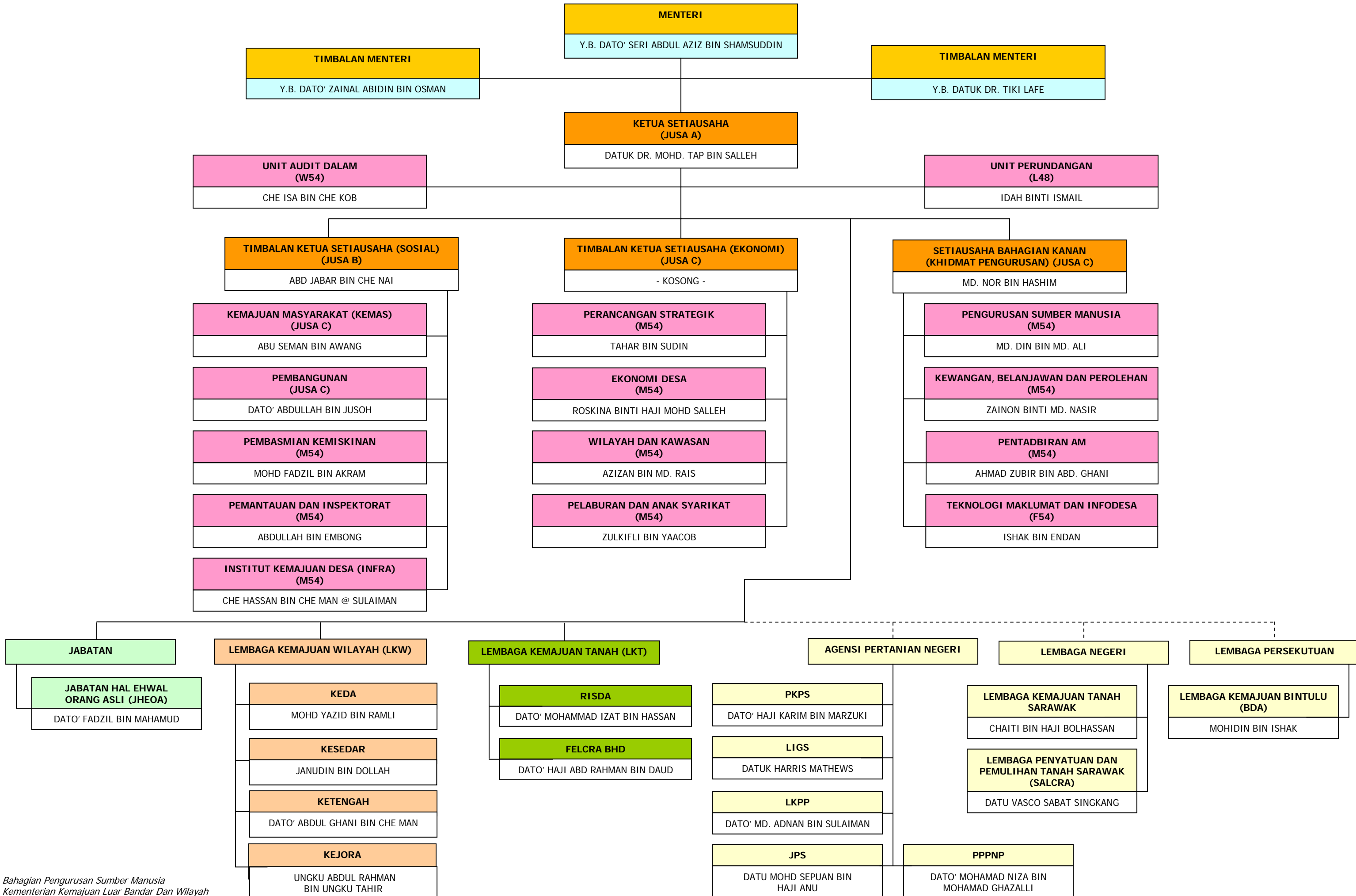
**UNIT
KONTRAK DAN
UKUR BAHAN**

Pentadbiran Kontrak

- Memberi khidmat nasihat khidmat dan mengendalikan kerja-kerja berkaitan hal-hal Kontrak dan Ukur Bahan

**CARTA ORGANISASI
KEMENTERIAN KEMAJUAN LUAR BANDAR DAN WILAYAH**

LAMPIRAN C



CARTA FUNGSI KEMENTERIAN KEMAJUAN LUAR BANDAR DAN WILAYAH

LAMPIRAN D

